

ОПИСАНИЕ МЕСТОПОЛОЖЕНИЯ ГРАНИЦ

Публичный сервитут для размещения объекта: «Строительство ТП-10/0,4 кВ, ВЛ-10 кВ и ВЛ-0,4 кВ от существующей опоры Л 10кВ Мр-6 ПС 35 кВ Мирошкинская для нужд ЗПО филиала ПАО «Россети Волга» - «Оренбургэнерго»

(наименование объекта, местоположение границ которого описано (далее объект))

ОПИСАНИЕ МЕСТОПОЛОЖЕНИЯ ГРАНИЦ

Публичный сервитут для размещения объекта: «Строительство ТП-10/0,4 кВ, ВЛ-10 кВ и ВЛ-0,4 кВ от существующей опоры Л 10кВ Мр-6 ПС 35 кВ Мирошкинская для нужд ЗПО филиала ПАО «Россети Волга» - «Оренбургэнерго»

(наименование объекта местоположение границ, которого описано (далее - объект))

Раздел 1

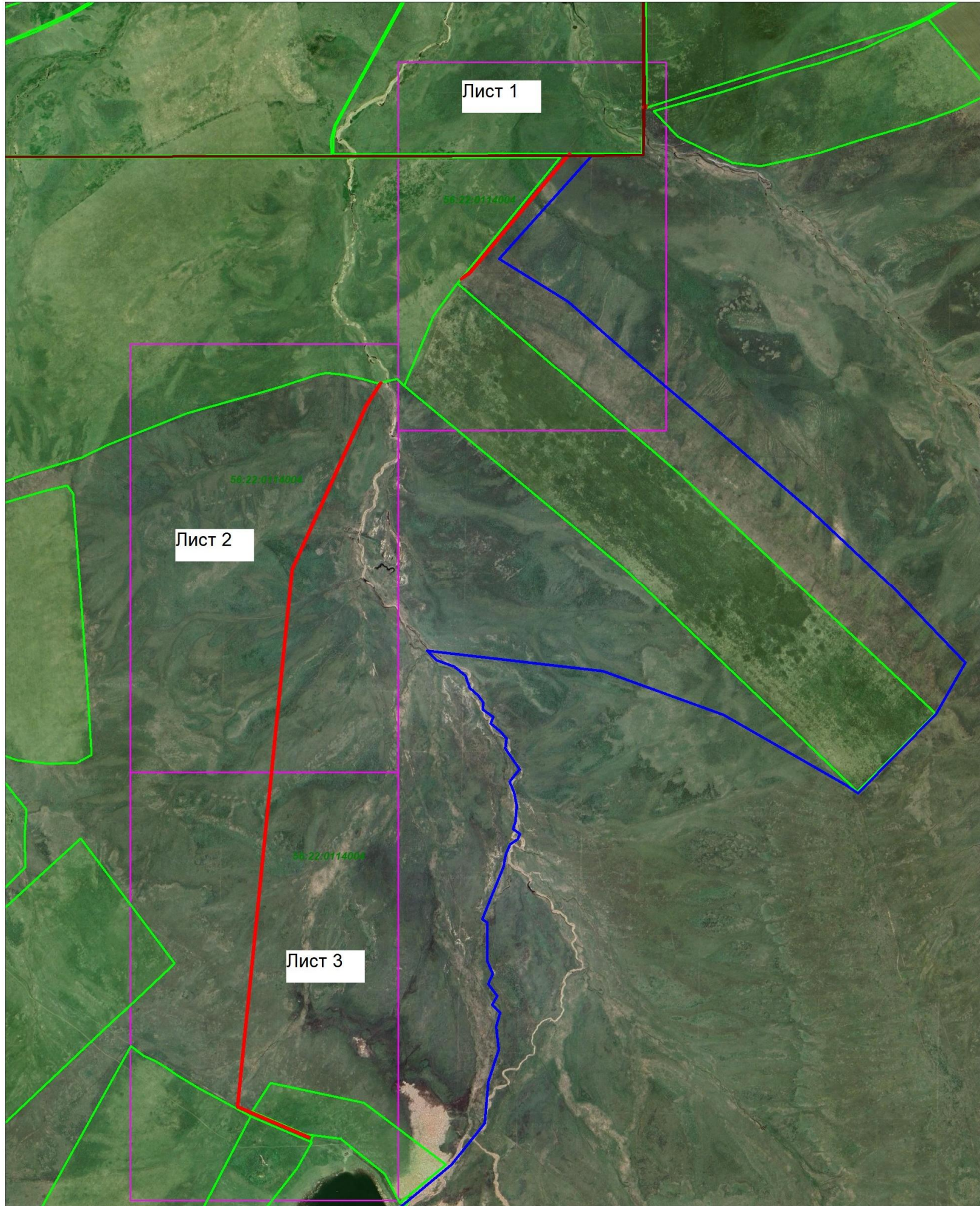
Сведения об объекте		
№ п/п	Характеристики объекта	Описание характеристик
1	2	3
1.	Местоположение объекта	Российская Федерация, Оренбургская область, муниципальное образование Володарский сельсовет, муниципальное образование Соболевский сельсовет Первомайского района
2.	Площадь объекта +/- величина погрешности определения площади (Р +/- Дельта Р)	17537±46 м2
3.	Иные характеристики объекта	-

Раздел 2

Сведения о местоположении границ объекта					
1. Система координат <u>МСК - 56, зона 2</u>					
2. Сведения о характерных точках границ объекта					
Обозначение характерных точек границ	Координаты, м		Метод определения координат характерной точки	Средняя квадратическая погрешность положения характерной точки (Mt), м	Описание обозначения точки на местности (при наличии)
	X	Y			
1	2	3	4	5	6
20	437705.25	1283282.68	Метод спутниковых геодезических измерений (определений)	0.1	-
1	437706.94	1283290.06	Метод спутниковых геодезических измерений (определений)	0.1	-
2	437627.35	1283239	Метод спутниковых геодезических измерений (определений)	0.1	-
3	437084.11	1282992.44	Метод спутниковых геодезических измерений (определений)	0.1	-
4	435293.78	1282810.84	Метод спутниковых геодезических измерений (определений)	0.1	-
5	435192.72	1283047.68	Метод спутниковых геодезических измерений (определений)	0.1	-
6	435187.85	1283045.6	Метод спутниковых геодезических измерений (определений)	0.1	-
7	435290.44	1282805.18	Метод спутниковых геодезических измерений (определений)	0.1	-
8	437085.51	1282987.26	Метод спутниковых геодезических измерений (определений)	0.1	-
9	437629.89	1283234.34	Метод спутниковых геодезических измерений (определений)	0.1	-
20	437705.25	1283282.68	Метод спутниковых геодезических измерений (определений)	0.1	-
-					
10	438049.66	1283551.27	Метод спутниковых геодезических измерений (определений)	0.1	-
15	438069.76	1283581.84	Метод спутниковых геодезических измерений (определений)	0.1	-
14	438471.03	1283919.55	Метод спутниковых геодезических измерений (определений)	0.1	-
13	438471.01	1283912.61	Метод спутниковых геодезических измерений (определений)	0.1	-
12	438073.76	1283578.29	Метод спутниковых геодезических измерений (определений)	0.1	-
11	438063.33	1283562.42	Метод спутниковых геодезических измерений (определений)	0.1	-


Схема расположения границ публичного сервитута

Основной лист



Масштаб 1 : 15000

Используемые условные знаки и обозначения:

-  - область выносного листа
- 3 - номер выносного листа

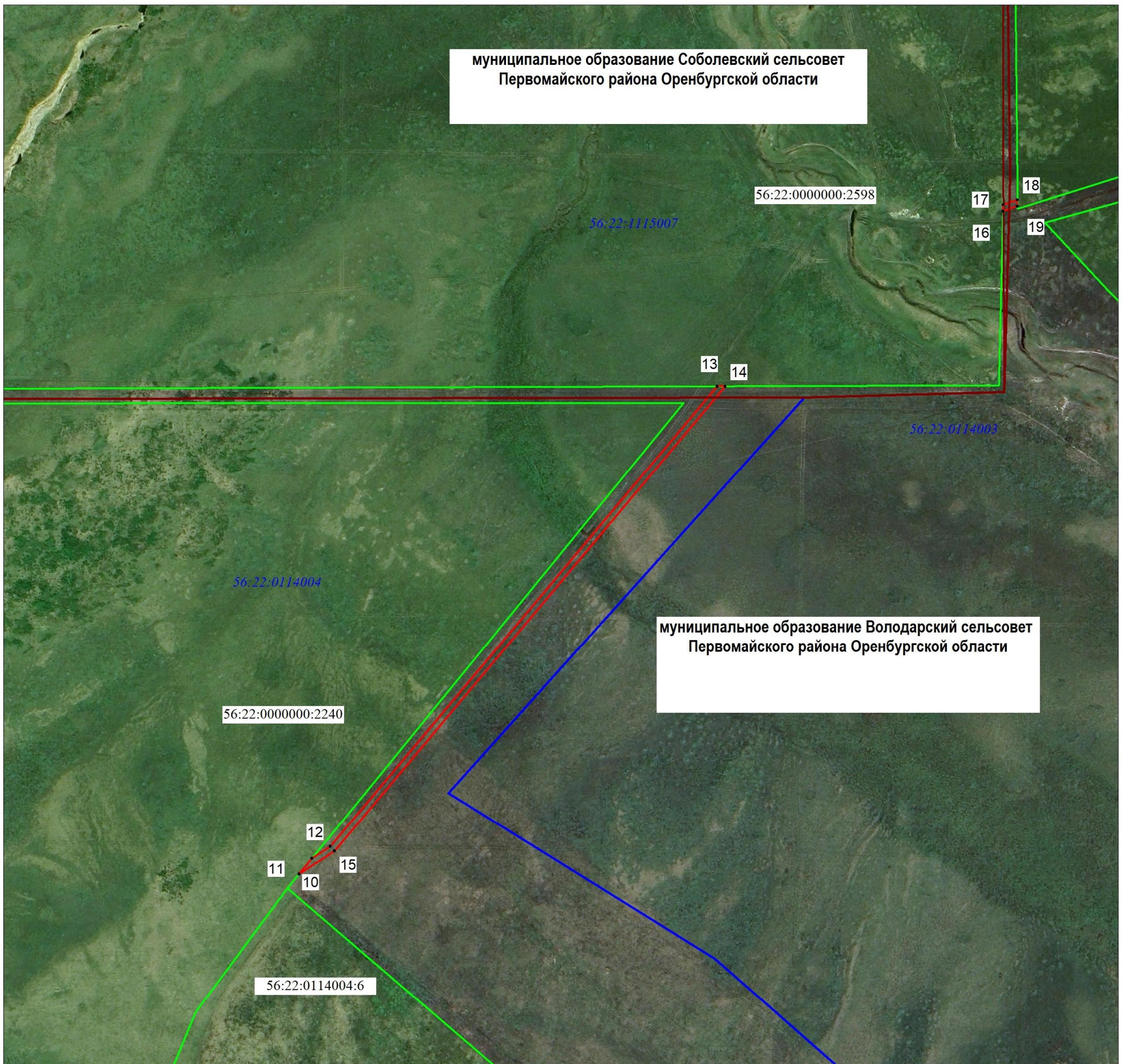
Подпись  Дата "01" апреля 2024 г.

Место для отрисовки печати (при наличии) лица, составившего описание местоположения границ объекта







Схема расположения границ публичного сервитута

Выносной лист № 1



Масштаб 1 : 3500

Используемые условные знаки и обозначения:

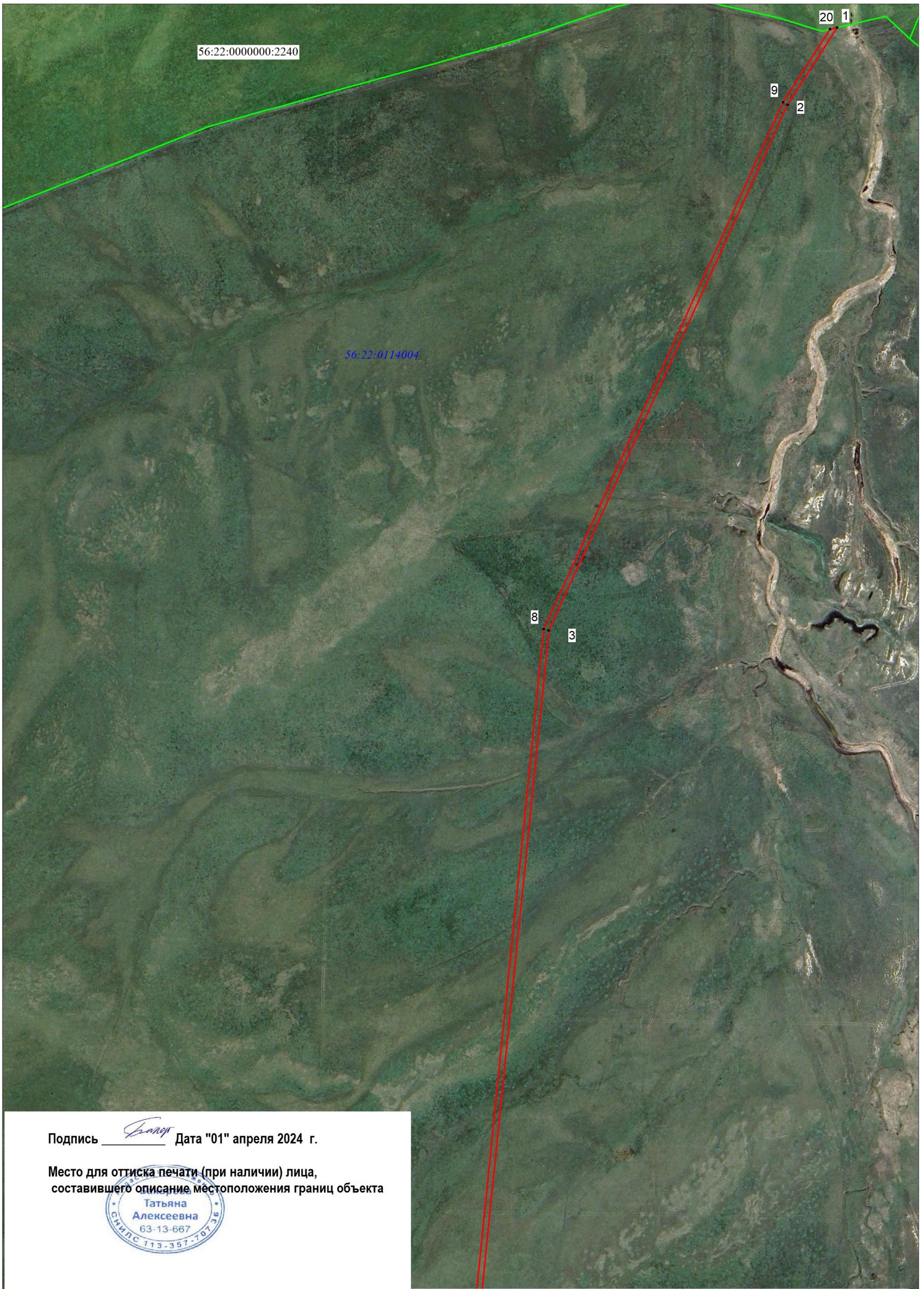
- | | | | |
|---|---|--------------------|--|
|  | - границы устанавливаемого публичного сервитута | 56:22:0000000:2599 | - кадастровый номер земельного участка, учтенного в ЕГРН |
|  | - граница кадастрового квартала | 56:22:0114003 | - кадастровый номер квартала |
|  | - граница земельного участка, сведения о которой внесены в ЕГРН | • 2 | - характерная точка границы объекта |
|  | - граница муниципального образования | | |

Подпись  Дата "01" апреля 2024 г.

Место для оттиска печати (при наличии) лица, составившего описание местоположения границ объекта



Выносной лист № 2



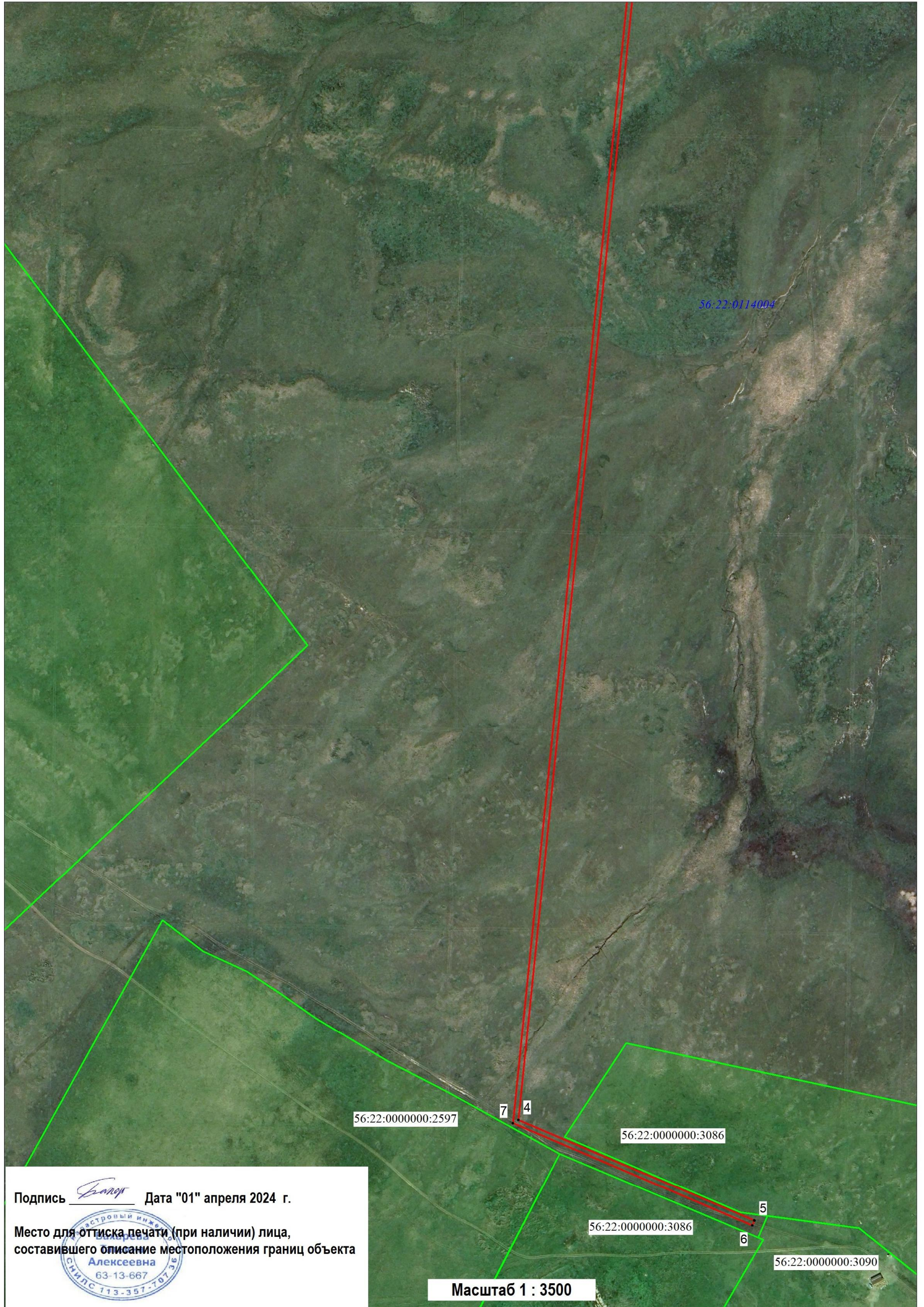
Подпись _____ Дата "01" апреля 2024 г.

Место для оттиска печати (при наличии) лица, составившего описание местоположения границ объекта



Масштаб 1 : 3500

Выносной лист № 3



Подпись Алексеевна Дата "01" апреля 2024 г.

Место для оттиска печати (при наличии) лица, составившего описание местоположения границ объекта



Масштаб 1 : 3500